

0,000 = 237,850 m n. m. B.p.v.

generální projektant



Atelier 99 s.r.o.

Purkyňova 71/99
612 00 Brno

architekt Ing. arch. Radim Lička

HIP Ing. Roman Vrba

kontroloval Ing. Vít Koryčanský

stavebník Diakonie ČCE – středisko BETLÉM

místo stavby Císařova 394/27, 691 72 Klobouky u Brna, p.č. 1366, 1369/1, 1369/2

projektant části



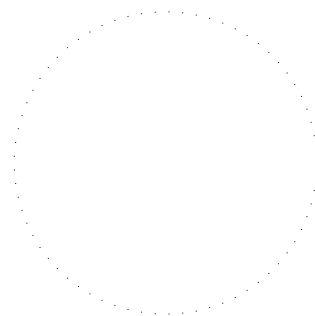
Jahodová 58, 620 00 BRNO
Tel. 545 246 044, www.fundos.cz

vypracoval Ing. Libor Helán

kreslil Ing. Libor Helán

zodp. projektant Ing. Petr Lamparter

pare číslo



dokument 17-03

datum 06/2018

formát 8 x A4

stupeň DPS

revize 00

měřítko -

název stavby

objekt

část

SO 100

D.1.2.1 STAVEBNĚ KONSTRUKČNÍ ŘEŠENÍ - PILOTY

název dokumentu

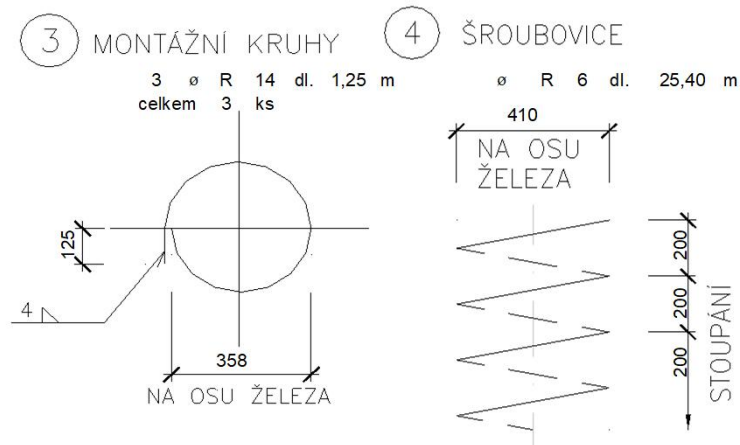
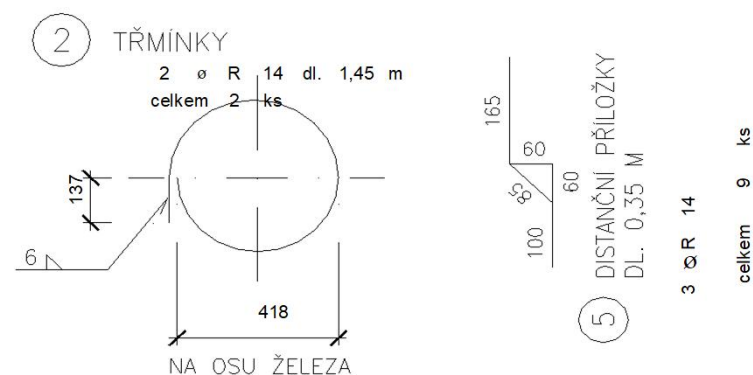
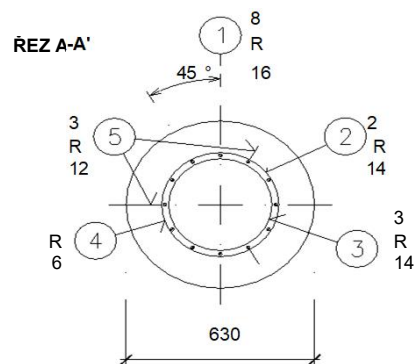
VYZTUŽENÍ PILOT A HLAVIC

číslo přílohy

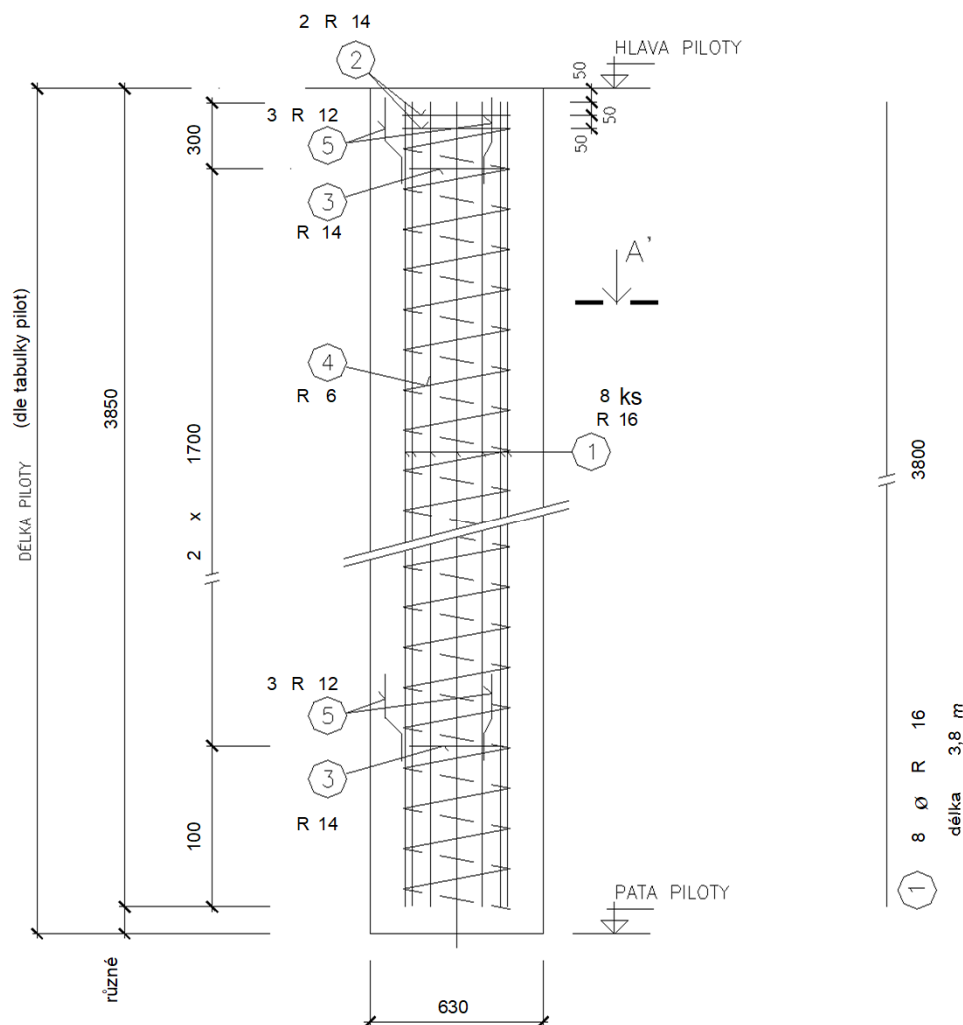
104

SCHEMA VÝZTUŽE PILOT **ARMOKOŠ PILOT TYP A1**

| | |
|----------------|-------------------|
| profil pilot | 630 mm |
| délka piloty | dle tabulky pilot |
| délka armokoše | 3,80 m |
| hlavní výztuž | 8 Ø R 16 |
| počet pilot | 5 ks |



JEDNÁ SE O SCHÉMA VÝZTUŽE, VYKRESLENÉ POČTY NEJSOU ROZHODUJÍCÍ, PLATÍ ČÍSELNÝ POPIS POČTŮ PROFILŮ A TABULKA VÝZTUŽE

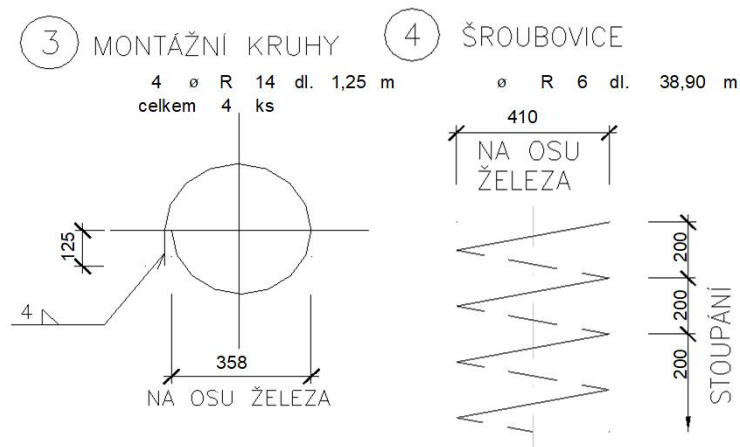
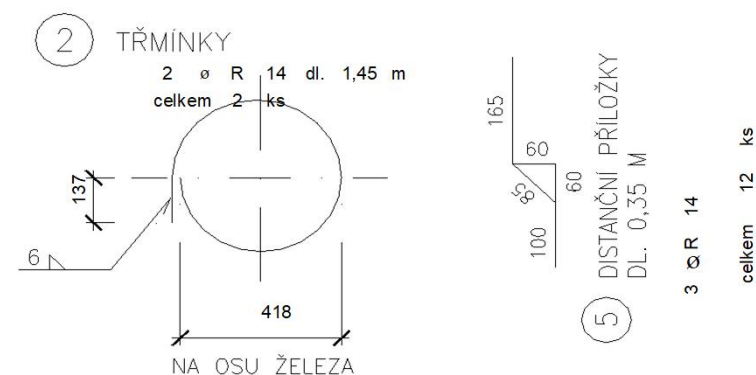
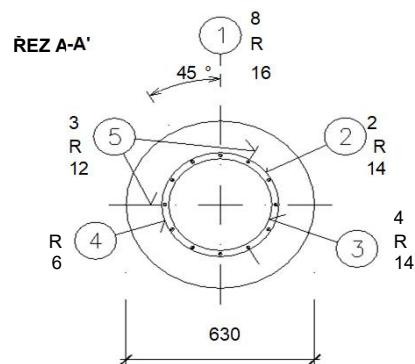


TABULKA VÝZTUŽE:

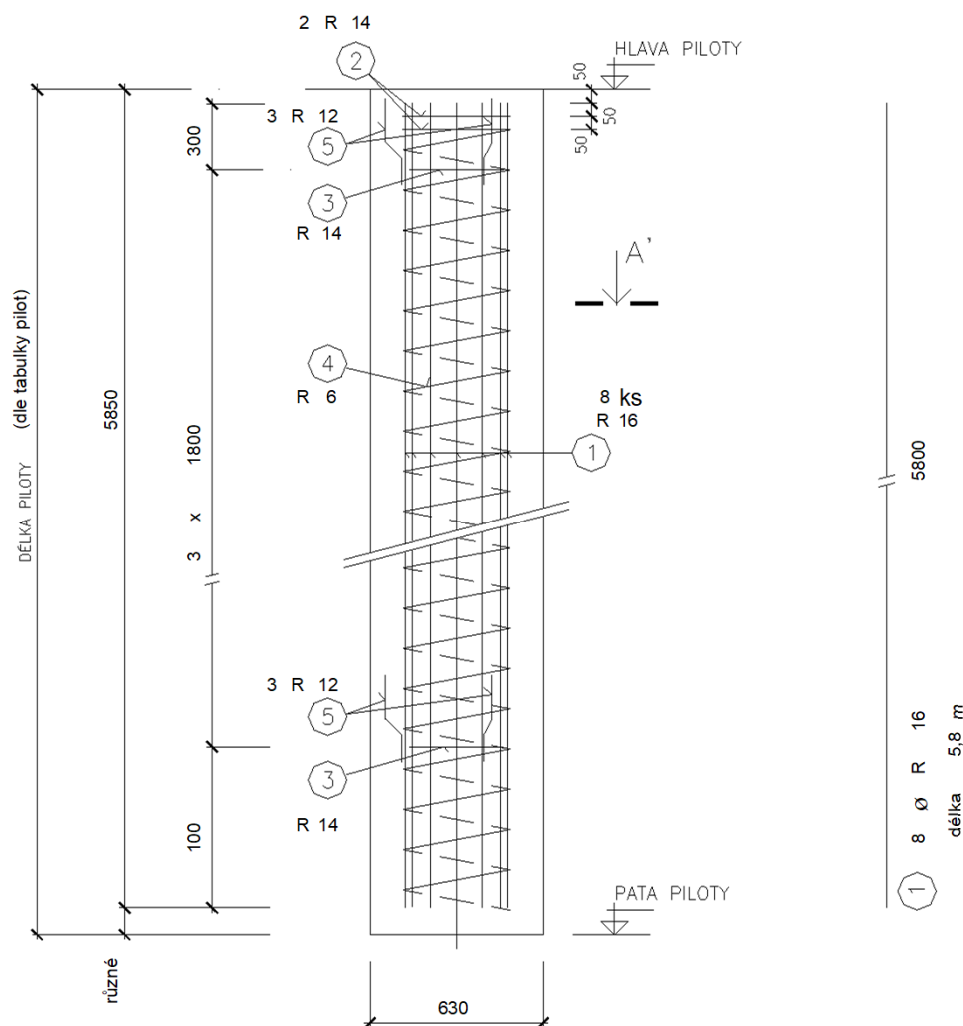
| Pol. | Profil | Délka [m] | Počet [ks] | Celková délka dle profilu [m] R (10 505) | | | |
|------------------------------------|--------|-----------|------------|--|-------|-------|--------|
| | | | | Ø 6 | Ø 12 | Ø 14 | Ø 16 |
| 1 | R 16 | 3,80 | 8 | | | | 30,40 |
| 2 | R 14 | 1,45 | 2 | | | 2,90 | |
| 3 | R 14 | 1,25 | 3 | | | 3,75 | |
| 4 | R 6 | 25,40 | 1 | 25,40 | | | |
| 5 | R 12 | 0,35 | 9 | | 3,15 | | |
| Délka celkem [m] | | | | 25,40 | 3,15 | 6,65 | 30,40 |
| Jednotková hmotnost [kg/m] | | | | 0,222 | 0,888 | 1,208 | 1,578 |
| Hmotnost [kg/m] | | | | 5,64 | 2,80 | 8,04 | 47,98 |
| Hmotnost 1 armokoše celkem [kg] | | | | 64,45 | | | |
| Počet všech armokošů | | | | 5 | | | |
| Délka celkem [m] | | | | 127,00 | 15,75 | 33,25 | 152,00 |
| Hmotnost [kg/m] | | | | 28,2 | 14,0 | 40,2 | 239,9 |
| Hmotnost celkem vč. 3% na prostřih | | | | 331,93 | | | |

SCHEMA VÝZTUŽE PILOT **ARMOKOŠ PILOT TYP A2**

| | |
|----------------|-------------------|
| profil pilot | 630 mm |
| délka piloty | dle tabulky pilot |
| délka armokoše | 5,80 m |
| hlavní výztuž | 8 Ø R 16 |
| počet pilot | 8 ks |



JEDNÁ SE O SCHÉMA VÝZTUŽE, VYKRESLENÉ POČTY NEJSOU ROZHODUJÍCÍ, PLATÍ ČÍSELNÝ POPIS POČTŮ PROFILŮ A TABULKA VÝZTUŽE



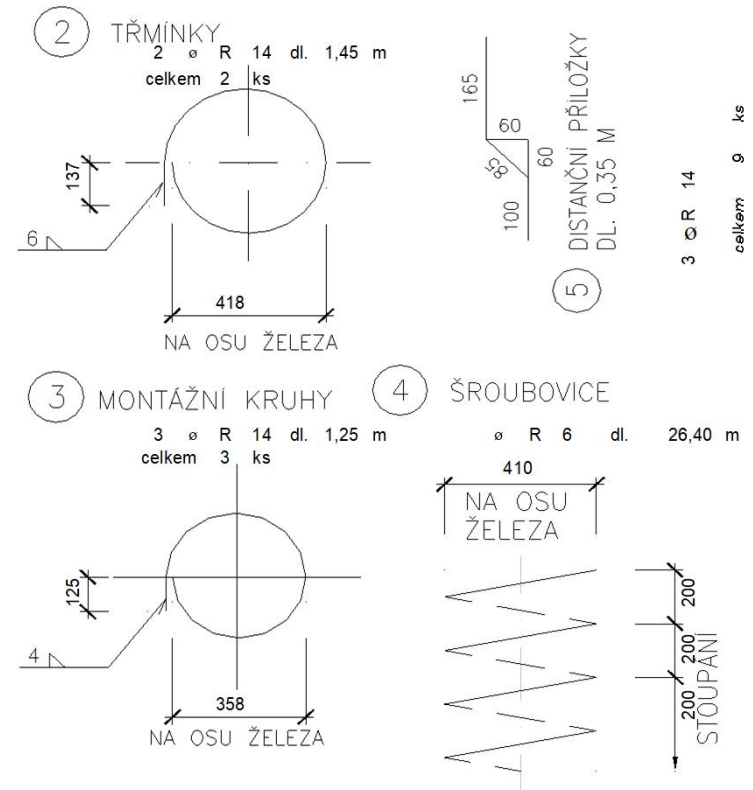
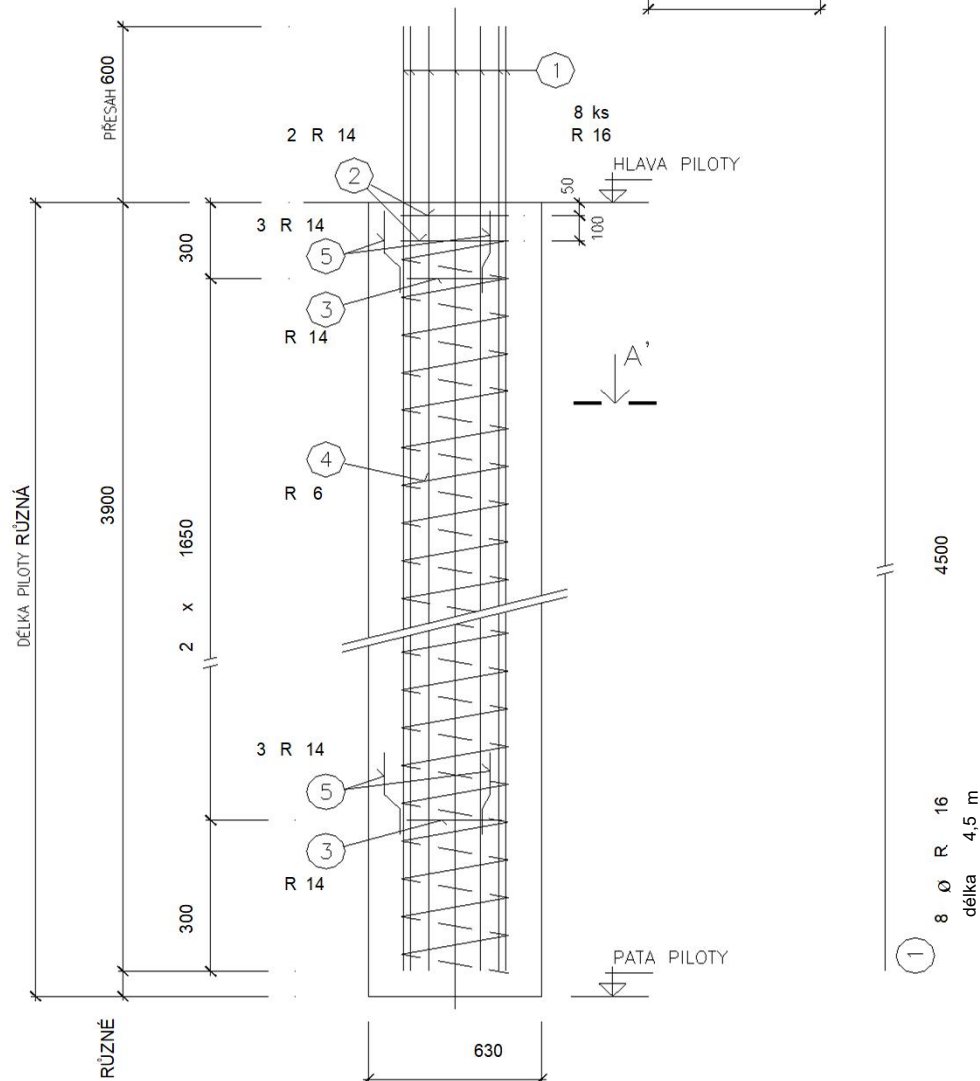
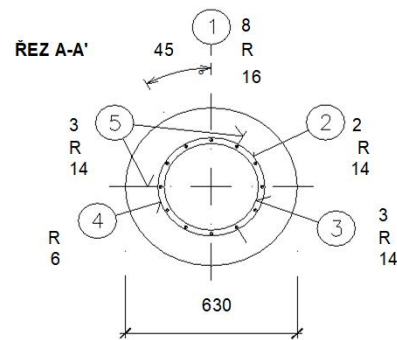
TABULKA VÝZTUŽE:

| Pol. | Profil | Délka [m] | Počet [ks] | Celková délka dle profilu [m] R (10 505) | | | |
|------------------------------------|--------|-----------|------------|--|-------|-------|--------|
| | | | | Ø 6 | Ø 12 | Ø 14 | Ø 16 |
| 1 | R 16 | 5,80 | 8 | | | | 46,40 |
| 2 | R 14 | 1,45 | 2 | | | 2,90 | |
| 3 | R 14 | 1,25 | 4 | | | 5,00 | |
| 4 | R 6 | 38,90 | 1 | 38,90 | | | |
| 5 | R 12 | 0,35 | 12 | | 4,20 | | |
| Délka celkem [m] | | | | 38,90 | 4,20 | 7,90 | 46,40 |
| Jednotková hmotnost [kg/m] | | | | 0,222 | 0,888 | 1,208 | 1,578 |
| Hmotnost [kg/m] | | | | 8,63 | 3,73 | 9,55 | 73,23 |
| Hmotnost 1 armokoše celkem [kg] | | | | 95,14 | | | |
| Počet všech armokošů | | | | 8 | | | |
| Délka celkem [m] | | | | 311,20 | 33,60 | 63,20 | 371,20 |
| Hmotnost [kg/m] | | | | 69,1 | 29,8 | 76,4 | 585,9 |
| Hmotnost celkem vč. 3% na prostřih | | | | 783,99 | | | |
| | | | | kg | | | |

SCHÉMA VÝZTUŽE PILOT

ARMOKOŠ PILOT TYP A3

| | | |
|----------------|----------|----|
| profil pilot | 630 | mm |
| délka piloty | RÚZNÁ | m |
| délka armokoše | 4,5 | m |
| hlavní výztuž | 8 Ø R 16 | |
| počet pilot | 9 | ks |



JEDNÁ SE O SCHÉMA VÝZTUŽE, VYKRESLENÉ POČTY NEJSOU ROZHODUJÍCÍ, PLATÍ ČÍSELNÝ POPIS POČTŮ PROFILŮ A TABULKA VÝZTUŽE

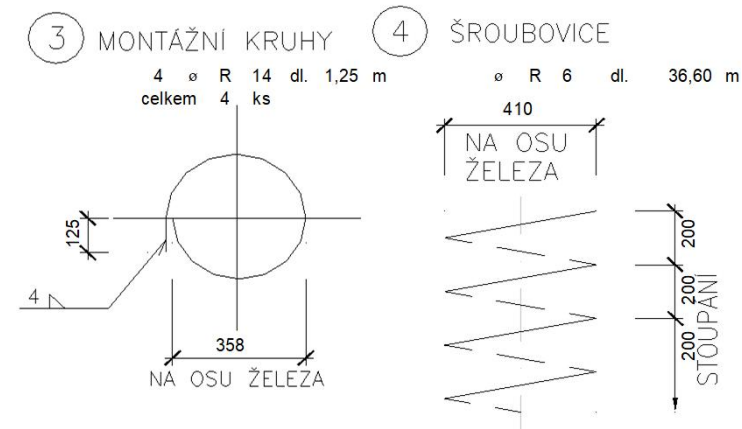
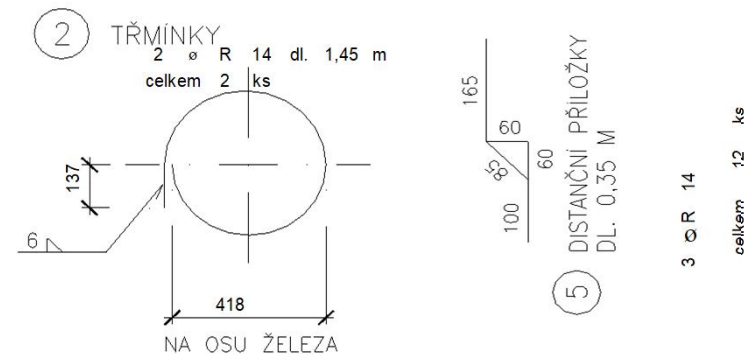
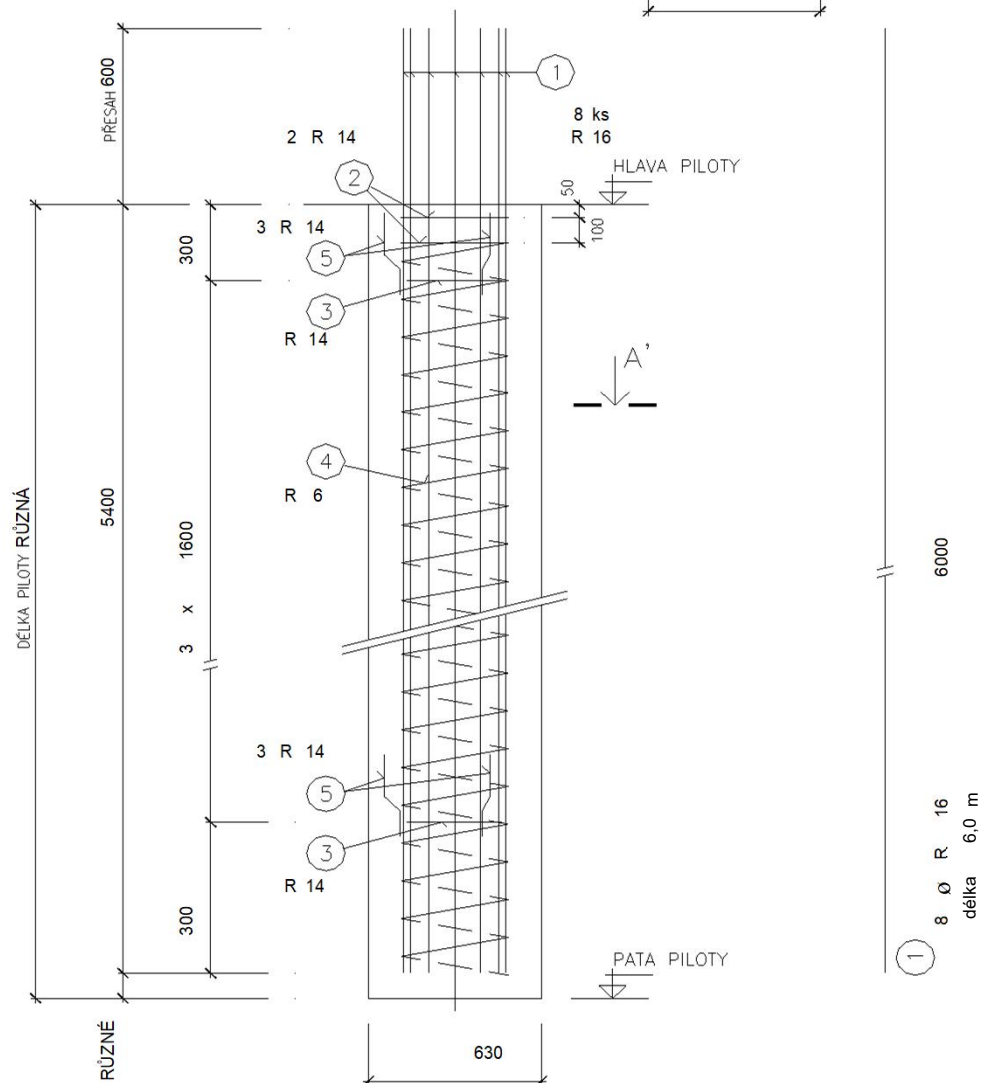
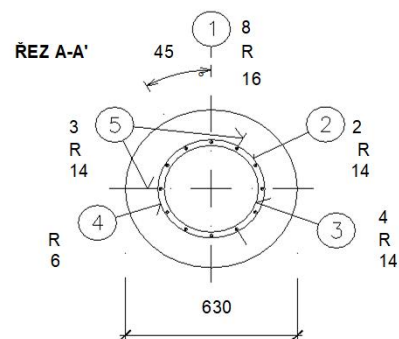
TABULKA VÝZTUŽE:

| Pol. | Profil | Délka [m] | Počet [ks] | Celková délka dle profilu [m] R (10 505) | | | |
|---------------------------------|--------|-----------|------------|--|-------|-------|--------|
| | | | | Ø 6 | Ø 12 | Ø 14 | Ø 16 |
| 1 | R 16 | 4,50 | 8 | | | | 36,00 |
| 2 | R 14 | 1,45 | 2 | | | 2,90 | |
| 3 | R 14 | 1,25 | 3 | | | 3,75 | |
| 4 | R 6 | 26,40 | 1 | 26,40 | | | |
| 5 | R 14 | 0,35 | 9 | | | 3,15 | |
| Délka celkem [m] | | | | 26,40 | 0,00 | 9,80 | 36,00 |
| Jednotková hmotnost [kg/m] | | | | 0,222 | 0,888 | 1,208 | 1,578 |
| Hmotnost [kg/m] | | | | 5,86 | 0,00 | 11,84 | 56,82 |
| Hmotnost 1 armokoše celkem [kg] | | | | 74,52 | | | |
| Počet všech armokošů | | | | 9 | | | |
| Délka celkem [m] | | | | 237,60 | 0,00 | 88,20 | 324,00 |
| Hmotnost [kg/m] | | | | 52,7 | 0,0 | 106,6 | 511,4 |
| Hmotnost celkem | | | | 670,70 | | | kg |

SCHÉMA VÝZTUŽE PILOT

ARMOKOŠ PILOT TYP A4

| | | |
|----------------|----------|----|
| profil pilot | 630 | mm |
| délka piloty | RŮZNÁ | m |
| délka armokoše | 6,0 | m |
| hlavní výztuž | 8 Ø R 16 | |
| počet pilot | 12 | ks |



JEDNÁ SE O SCHÉMA VÝZTUŽE, VYKRESLENÉ POČTY NEJSOU ROZHODUJÍCÍ, PLATÍ ČÍSELNÝ POPIS POČTŮ PROFILŮ A TABULKA VÝZTUŽE

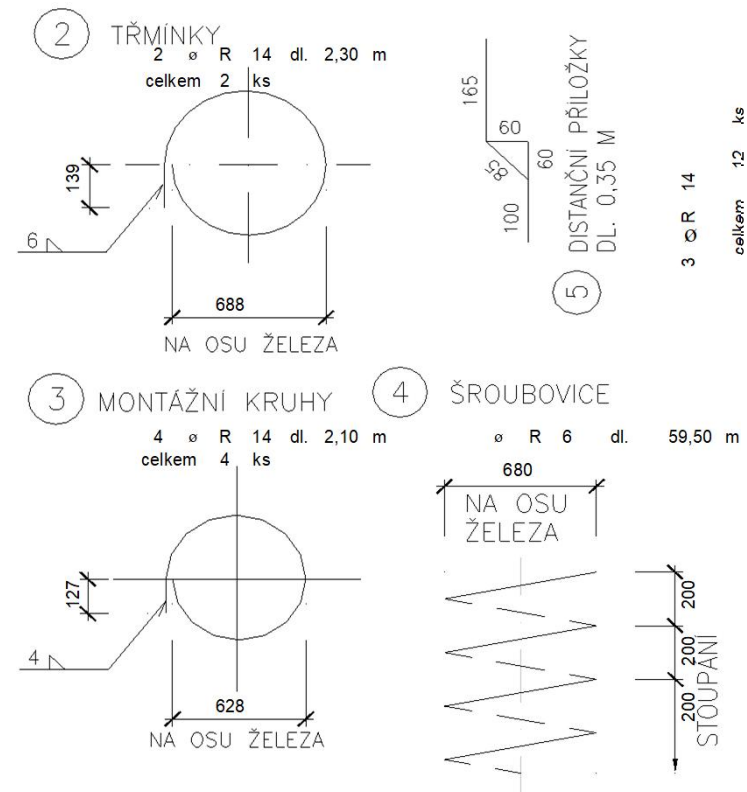
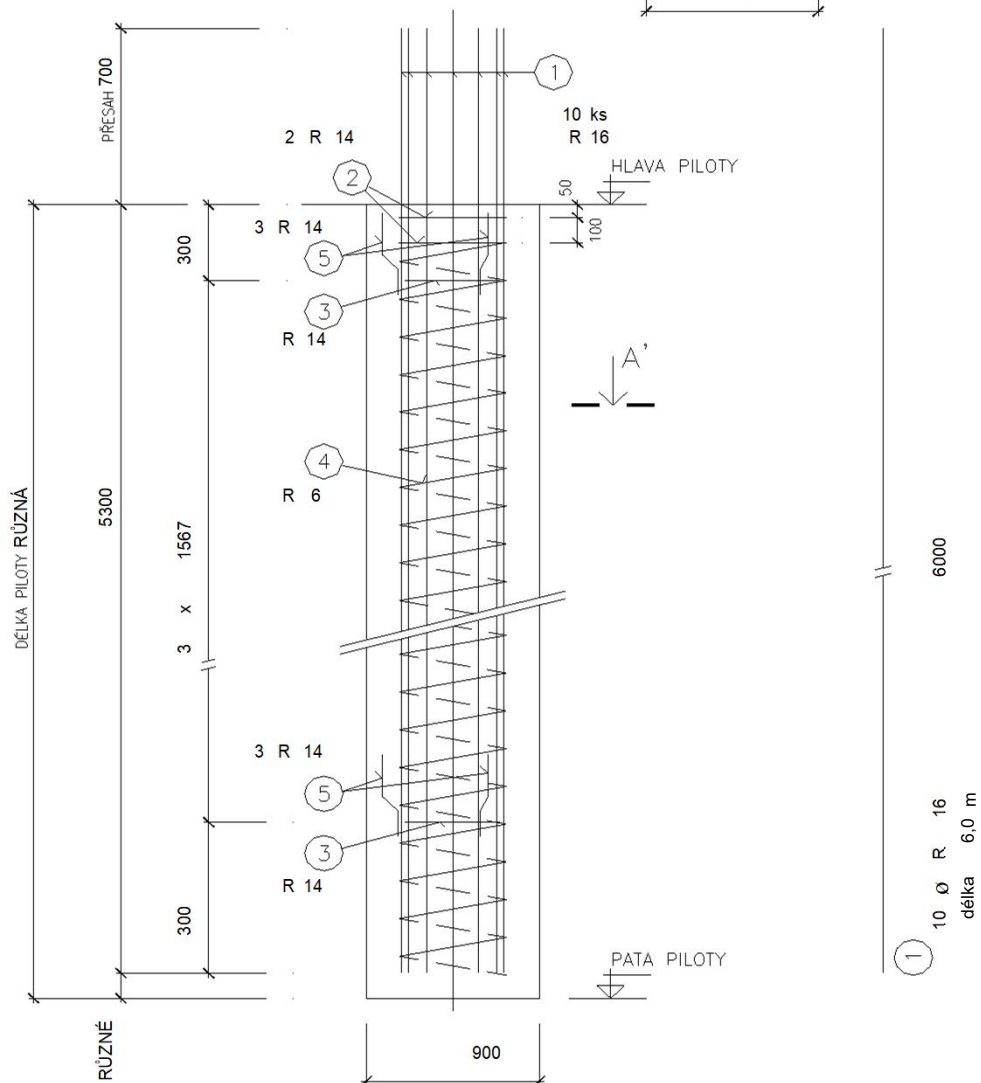
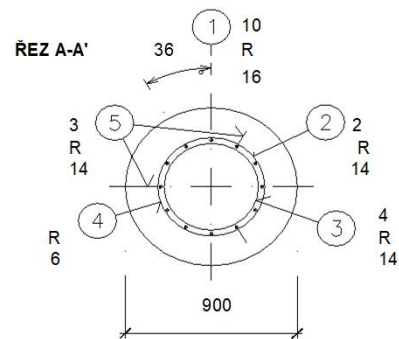
TABULKA VÝZTUŽE:

| Pol. | Profil | Délka [m] | Počet [ks] | Celková délka dle profilu [m] R (10 505) | | | |
|---------------------------------|--------|-----------|------------|--|-------|--------|--------|
| | | | | Ø 6 | Ø 12 | Ø 14 | Ø 16 |
| 1 | R 16 | 6,00 | 8 | | | | 48,00 |
| 2 | R 14 | 1,45 | 2 | | | 2,90 | |
| 3 | R 14 | 1,25 | 4 | | | 5,00 | |
| 4 | R 6 | 36,60 | 1 | 36,60 | | | |
| 5 | R 14 | 0,35 | 12 | | | 4,20 | |
| Délka celkem [m] | | | | 36,60 | 0,00 | 12,10 | 48,00 |
| Jednotková hmotnost [kg/m] | | | | 0,222 | 0,888 | 1,208 | 1,578 |
| Hmotnost [kg/m] | | | | 8,12 | 0,00 | 14,62 | 75,76 |
| Hmotnost 1 armokoše celkem [kg] | | | | 98,51 | | | |
| Počet všech armokošů | | | | 12 | | | |
| Délka celkem [m] | | | | 439,20 | 0,00 | 145,20 | 576,00 |
| Hmotnost [kg/m] | | | | 97,5 | 0,0 | 175,5 | 909,1 |
| Hmotnost celkem | | | | 1182,07 | | | |

SCHÉMA VÝZTUŽE PILOT

ARMOKOŠ PILOT TYP B1

| | | |
|----------------|-----------|----|
| profil pilot | 900 | mm |
| délka piloty | RŮZNÁ | m |
| délka armokoše | 6,0 | m |
| hlavní výztuž | 10 Ø R 16 | |
| počet pilot | 4 | ks |



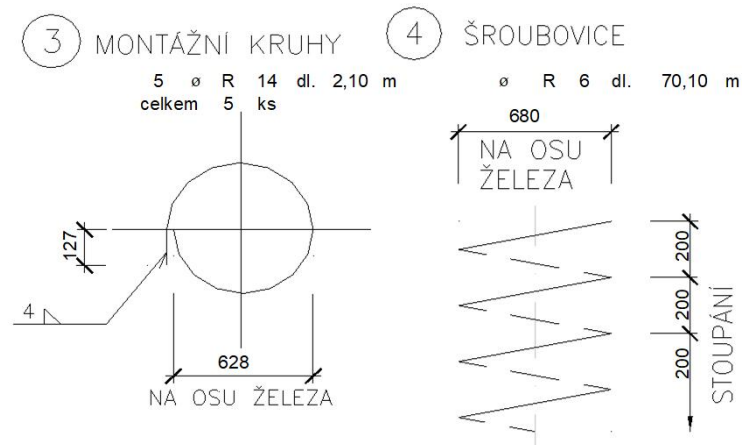
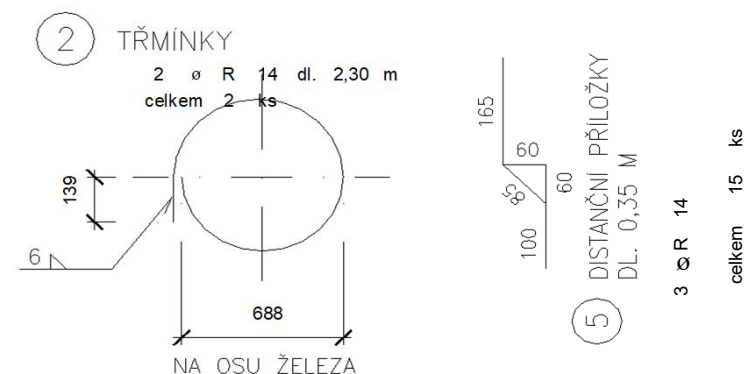
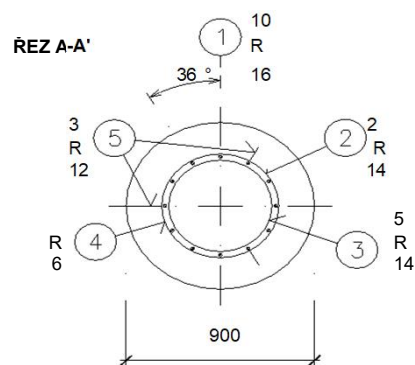
JEDNÁ SE O SCHÉMA VÝZTUŽE, VYKRESLENÉ POČTY NEJSOU ROZHODUJÍCÍ, PLATÍ ČÍSELNÝ POPIS POČTŮ PROFILŮ A TABULKA VÝZTUŽE

TABULKA VÝZTUŽE:

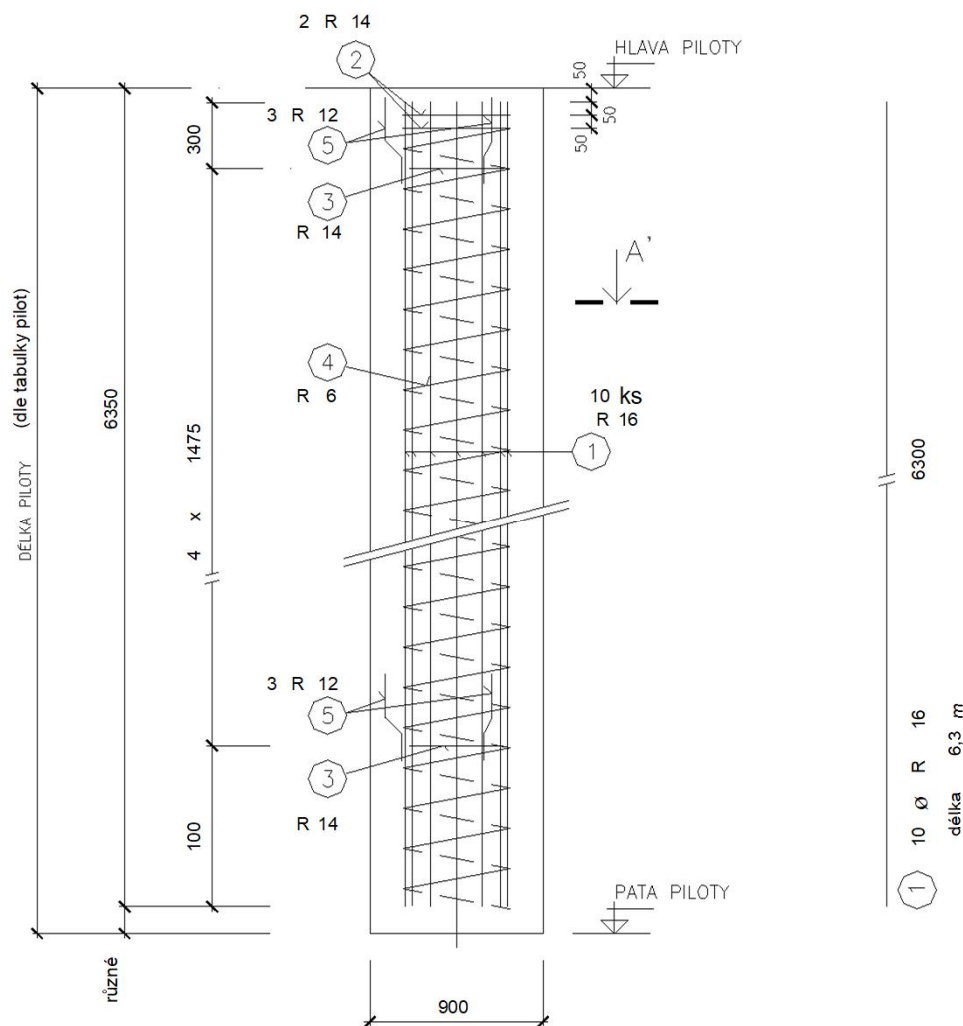
| Pol. | Profil | Délka [m] | Počet [ks] | Celková délka dle profilu [m] R (10 505) | | | |
|---------------------------------|--------|-----------|------------|--|-------|-------|--------|
| | | | | Ø 6 | Ø 12 | Ø 14 | Ø 16 |
| 1 | R 16 | 6,00 | 10 | | | | 60,00 |
| 2 | R 14 | 2,30 | 2 | | | 4,60 | |
| 3 | R 14 | 2,10 | 4 | | | 8,40 | |
| 4 | R 6 | 59,50 | 1 | 59,50 | | | |
| 5 | R 14 | 0,35 | 12 | | | 4,20 | |
| Délka celkem [m] | | | | 59,50 | 0,00 | 17,20 | 60,00 |
| Jednotková hmotnost [kg/m] | | | | 0,222 | 0,888 | 1,208 | 1,578 |
| Hmotnost [kg/m] | | | | 13,21 | 0,00 | 20,78 | 94,70 |
| Hmotnost 1 armokoše celkem [kg] | | | | 128,69 | | | |
| Počet všech armokošů | | | | 4 | | | |
| Délka celkem [m] | | | | 238,00 | 0,00 | 68,80 | 240,00 |
| Hmotnost [kg/m] | | | | 52,8 | 0,0 | 83,1 | 378,8 |
| Hmotnost celkem | | | | 514,76 | | | kg |

SCHEMA VÝZTUŽE PILOT ARMOKOŠ PILOT TYP B2

profil pilot 900 mm
délka piloty dle tabulky pilot 6,30 m
délka armokoše 10 Ø R 16
hlavní výztuž 2 ks
počet pilot 15 ks



JEDNÁ SE O SCHÉMA VÝZTUŽE, VYKRESLENÉ POČTY
NEJSOU ROZHODUJÍCÍ, PLATÍ ČÍSELNÝ POPIS POČTŮ
PROFILŮ A TABULKA VÝZTUŽE



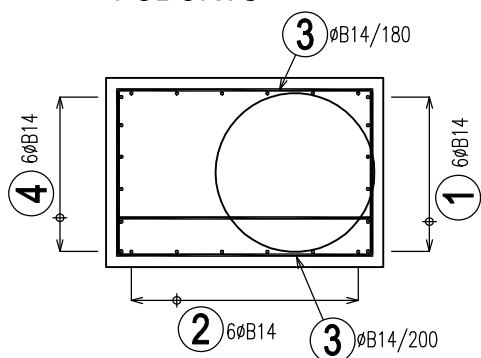
TABULKA VÝZTUŽE:

| Pol. | Profil | Délka [m] | Počet [ks] | Celková délka dle profilu [m] R (10 505) | | | |
|------------------------------------|--------|-----------|------------|--|-------|-------|--------|
| | | | | Ø 6 | Ø 12 | Ø 14 | Ø 16 |
| 1 | R 16 | 6,30 | 10 | | | | 63,00 |
| 2 | R 14 | 2,30 | 2 | | | 4,60 | |
| 3 | R 14 | 2,10 | 5 | | | 10,50 | |
| 4 | R 6 | 70,10 | 1 | 70,10 | | | |
| 5 | R 12 | 0,35 | 15 | | 5,25 | | |
| Délka celkem [m] | | | | 70,10 | 5,25 | 15,10 | 63,00 |
| Jednotková hmotnost [kg/m] | | | | 0,222 | 0,888 | 1,208 | 1,578 |
| Hmotnost [kg/m] | | | | 15,56 | 4,66 | 18,25 | 99,44 |
| Hmotnost 1 armokoše celkem [kg] | | | | 137,90 | | | |
| Počet všech armokošů | | | | 2 | | | |
| Délka celkem [m] | | | | 140,20 | 10,50 | 30,20 | 126,00 |
| Hmotnost [kg/m] | | | | 31,1 | 9,3 | 36,5 | 198,9 |
| Hmotnost celkem vč. 3% na prostřih | | | | 284,08 | | | |

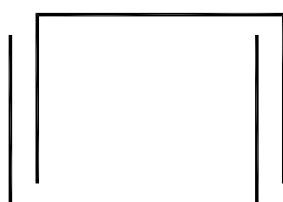
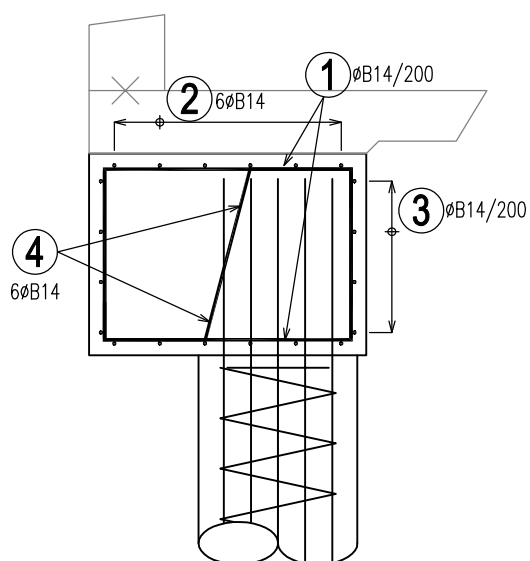
SCHÉMATA VÝZTUŽE HLAVIC

HLAVICE H1, M1:30

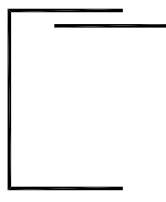
PŮDORYS



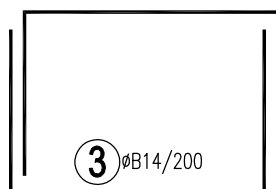
ŘEZ



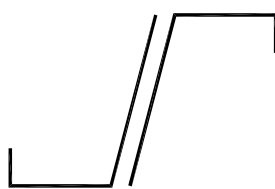
1 øB14/200



2 øB14



3 øB14/200



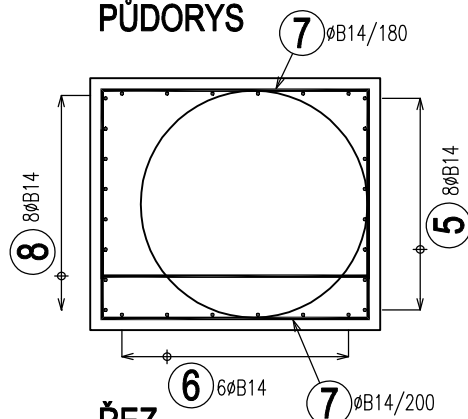
4 øB14

CELKEM H1: 2 ks

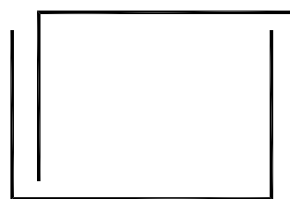
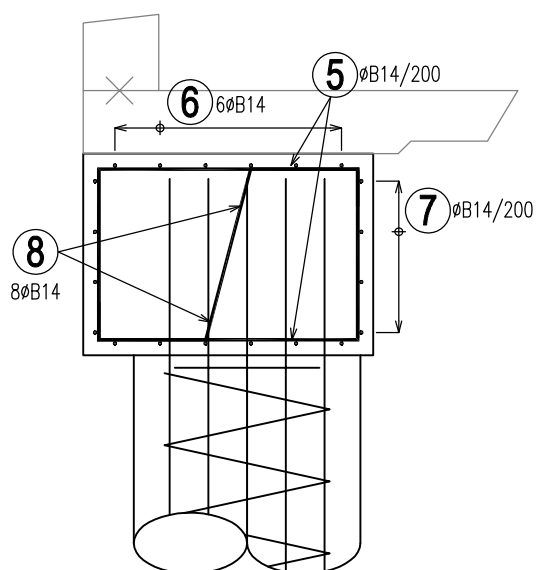
CELKEM OCELI: 110kg/ks*2ks=220 kg

HLAVICE H2, M1:30

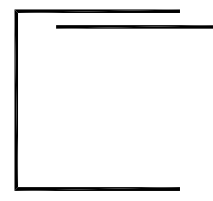
PŮDORYS



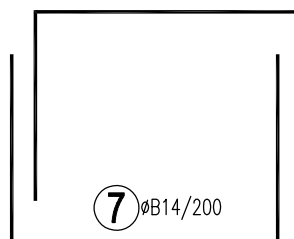
ŘEZ



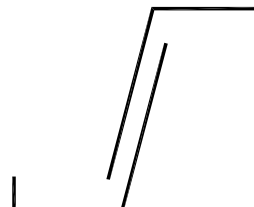
1 øB14/200



2 øB14



3 øB14/200



4 øB14

CELKEM H2: 3 ks

CELKEM OCELI: 135kg/ks*3ks=405 kg